

BULLETIN



Διαμορφώνοντας ένα ανθεκτικό στο κλίμα Monash

ΣΕ ΑΥΤΟ ΤΟ
ΤΕΥΧΟΣ

■ Ανακυκλωμένα υλικά οδοποιίας
■ Διατηρώντας το Monash πράσινο

■ Ξεκινάτε επιχείρηση;
■ Πείτε τη γνώμη σας

Ογκώδη απορρίμματα – Απαντήσεις στις ερωτήσεις σας

Μήνυμα από τον Δήμαρχο, Cr Stuart James

Η συλλογή ογκωδών απορριμμάτων αποτελεί μια σημαντική υπηρεσία του Δήμου και οι προγραμματισμένες αλλαγές από το 2027 έχουν προκαλέσει ερωτήματα.

Καταρχάς: φέτος δεν αλλάζει τίποτα. Η συλλογή των ογκωδών απορριμμάτων για το 2026 θα πραγματοποιηθεί κανονικά σε συγκεκριμένη εβδομάδα (πιθανότατα μεταξύ Ιουλίου και Σεπτεμβρίου). Θα επιβεβαιώσουμε τις ημερομηνίες πιο κοντά στην περίοδο αυτή.

πό το 2027, ο Δήμος θα εφαρμόσει σύστημα προγραμματισμένης συλλογής ογκωδών απορριμμάτων κατόπιν κράτησης. Στόχος είναι η μεγαλύτερη ευελιξία — ιδιαίτερα για ενοικιαστές, νοικοκυριά με περιορισμένο αποθηκευτικό χώρο ή για όσους μετακομίζουν ή κάνουν

γενικό καθαρισμό στο σπίτι. Με το νέο σύστημα, τα νοικοκυριά θα μπορούν να προγραμματίζουν δύο συλλογές ογκωδών απορριμμάτων κάθε χρόνο, ώστε να οργανώνετε την αποκομιδή όταν τη χρειάζεστε.

Έχω επίσης ακούσει ανησυχίες σχετικά με την ακαταστασία και τα αντικείμενα που ενδέχεται να παραμένουν περισσότερο χρόνο έξω ή να απλώνονται στις πρασιές. Πριν προχωρήσουμε σε αυτή την αλλαγή, θα ενημερώσουμε με σαφήνεια τα χρονικά περιθώρια για την τοποθέτηση των αντικειμένων όταν γίνεται κράτηση συλλογής και θα παρακολουθούμε την εφαρμογή του νέου συστήματος ώστε να μπορούμε να κάνουμε προσαρμογές αν χρειαστεί. Παράλληλα, εξετάζουμε τι έχει (και τι δεν έχει) λειτουργήσει

σε άλλους δήμους, ώστε να αποφύγουμε πιθανά προβλήματα.

Όσον αφορά την ανακύκλωση, ο Δήμος αποφάσισε να μην προχωρήσει προς το παρόν στην εισαγωγή μωβ κάδου για γυαλί έως ότου η Κυβέρνηση της Βικτώριας εφαρμόσει ενιαία πρότυπα για όλη την πολιτεία. Οι δήμοι δεν θα πρέπει να υποχρεώνονται να τοποθετήσουν έναν ακόμη κάδο χωρίς σαφείς κανόνες, αποδεδειγμένα αποτελέσματα και ένα δίκαιο μοντέλο χρηματοδότησης. Ζητούμε επίσης από την Πολιτεία να επεκτείνει το Σύστημα Επιστροφής Εγγύησης Συσκευασιών (Container Deposit Scheme) ώστε να περιλαμβάνει μεγαλύτερα γυάλινα μπουκάλια, όπως τα μπουκάλια κρασιού, πριν προστεθεί ένας τέταρτος κάδος. Αν συμφωνείτε, παρακαλούμε επικοινωνήστε με τον τοπικό βουλευτή της Πολιτείας σας. Κατά τη γνώμη μου, αν πρόκειται να εισαχθεί ένας τέταρτος κάδος, η συλλογή μαλακών πλαστικών από το πεζοδρόμιο αποτελεί μεγαλύτερη προτεραιότητα από το γυαλί.

Θέλετε να συμμετάσχετε; Οι συμβουλευτικές ομάδες της κοινότητας του Δήμου συμβάλλουν με τοπική γνώση και εμπειρία στις αποφάσεις που αφορούν την ευημερία της κοινότητας, την ανθεκτικότητα στο κλίμα, την πρόσβαση και την ένταξη και πολλά άλλα.

Λεπτομέρειες: monash.vic.gov.au/committees



Ήταν τιμή μας να καλωσορίσουμε πρόσφατα εκατοντάδες νέους Αυστραλούς στις τελετές απονομής υπηκοότητας του Monash. Συγχαρητήρια σε όλους τους νέους πολίτες.

Βγείτε έξω και γυμναστείτε με υπαίθρια μαθήματα

Τα δωρεάν ή χαμηλού κόστους μαθήματα γυμναστικής βοηθούν τους κατοίκους του Monash να κινούνται περισσότερο και να αισθάνονται καλύτερα.

Το πρόγραμμα καλωσορίζει άτομα κάθε ηλικίας και επιπέδου φυσικής κατάστασης να συνδεθούν με άλλους και να απολαύσουν τα τοπικά μας πάρκα και τους κήπους.

Τα μαθήματα περιλαμβάνουν από κυκλική προπόνηση και

γιόγκα έως πιο ήπιες επιλογές για μεγαλύτερους σε ηλικία ενήλικες και κοινωνικές ομάδες περπατήματος, διευκολύνοντας την επιλογή μιας δραστηριότητας που ταιριάζει στον ρυθμό και τον τρόπο ζωής σας.

«Χαιρόμαστε ιδιαίτερα που βλέπουμε το πρόγραμμα να αναπτύσσεται στο Glen Waverley και στο Clayton», δήλωσε ο Adam Merrifield, Συντονιστής Ενεργών Κοινοτήτων και Γυμναστικής. «Στόχος είναι να αισθάνεστε άνετα, να παραμένετε

δραστήριοι και να διασκεδάσετε, με την ομάδα μας πάντα δίπλα σας για υποστήριξη.»

Το πρόγραμμα λειτουργεί όλο τον χρόνο, με διαθέσιμες δωρεάν συνεδρίες καθώς και συνεδρίες κόστους \$5.

Εγγραφείτε για εβδομαδιαίες ενημερώσεις στο monash.vic.gov.au/subscribe για να δείτε τι πρόκειται να πραγματοποιηθεί κοντά σας.

Πώς φροντίζουμε τα δέντρα του Monash

Τα δέντρα αποτελούν βασικό στοιχείο που κάνει το Monash έναν εξαιρετικό τόπο για να ζει κανείς.

Συμβάλλουν στη δροσιά των γειτονιών μας, βελτιώνουν την ποιότητα του αέρα, κάνουν τους δρόμους μας πιο φιλικούς για περπάτημα και διατηρούν τον χαρακτήρα κηπούπολης που εκτιμά η κοινότητά μας.

Διαχειριζόμαστε χιλιάδες δέντρα στους δρόμους, στα πάρκα, στους ελεύθερους χώρους και στις δασικές περιοχές του Monash. Αυτό περιλαμβάνει τακτικούς ελέγχους, κλάδεμα για τη διατήρηση της υγείας τους, αντιμετώπιση ζημιών από καταιγίδες και διαχείριση ριζών όταν επηρεάζουν πεζοδρόμια και δρόμους.

Το 2024/25 φυτέψαμε περισσότερα από 140.000 δέντρα και φυτά για την ανάπτυξη του αστικού δάσους του Monash και την αύξηση του θόλου των δέντρων, και εργαζόμαστε εντατικά για να το επαναλάβουμε και το 2026.

Αυτή η μακροπρόθεσμη επένδυση συμβάλλει στη μείωση της θερμότητας στα προάστια μας, στηρίζει τη βιοποικιλότητα και διασφαλίζει ότι και οι μελλοντικές γενιές θα απολαμβάνουν δρόμους με δέντρα και πράσινους χώρους.

Θέλετε να μάθετε περισσότερα; Επισκεφθείτε το monash.vic.gov.au/tree-care



Το φθινόπωρο αναδεικνύει την ομορφιά των δέντρων στους δρόμους μας



Ανθεκτικότητα στο κλίμα

Η οικοδόμηση ενός ανθεκτικού και βιώσιμου Monash βασίζεται στη συνεργασία του Δήμου και της κοινότητάς μας και θέλουμε τη γνώμη σας για το αν το σχέδιο που προτείνουμε δίνει τη σωστή έμφαση.

Στόχος μας είναι να διασφαλίσουμε ότι το Monash θα είναι καλύτερα προετοιμασμένο να προσαρμοστεί και να ευημερήσει σε ένα μεταβαλλόμενο κλίμα. Το προσχέδιό μας περιγράφει πώς θα συνεργαστούμε με την κοινότητά μας για να αντιμετωπίσουμε τις επιπτώσεις της κλιματικής αλλαγής, να προετοιμάσουμε τους χώρους και τις υποδομές μας για το μέλλον και να συνεχίσουμε να μειώνουμε τις εκπομπές.

Πείτε τη γνώμη σας έως την Κυριακή 5 Απριλίου στο shape.monash.vic.gov.au/climate και να έχετε την ευκαιρία να κερδίσετε ένα κουπόνι αξίας \$100 για απόρριψη απορριμμάτων ή μια δωρεάν αξιολόγηση ενεργειακής απόδοσης του σπιτιού σας.



Ανακύκλωση των δρόμων μας

Η άσφαλτος στην Coleman Parade, στο Glen Waverley, επαναχρησιμοποιείται για την ανακατασκευή του δρόμου — κάτι που γίνεται για πρώτη φορά από το Δήμο του Monash.

Αντί τα υλικά να καταλήξουν σε χώρους υγειονομικής ταφής, η υπάρχουσα άσφαλτος επαναχρησιμοποιείται, συνδυάζεται με ανακυκλωμένο θραυσμένο σκυρόδεμα από κοντινό κοινόχρηστο μονοπάτι και επαναποθετείται επιτόπου για τη δημιουργία της νέας βάσης του δρόμου.

Αυτή η προσέγγιση μειώνει τα απόβλητα, περιορίζει τις επιπτώσεις από τη μεταφορά υλικών και μειώνει τις εκπομπές άνθρακα που συνδέονται με την παραγωγή νέας ασφάλτου και σκυροδέματος — μία από τις πιο ενεργοβόρες διαδικασίες στην κατασκευή δρόμων.

Το αποτέλεσμα είναι ένας πιο ομαλός δρόμος και μια πιο βιώσιμη λύση, που προσφέρει οφέλη τόσο για την κοινότητα όσο και για το περιβάλλον και αποτελεί ένα σημαντικό ορόσημο για το Monash.

Το Monash με μια ματιά

▶ **Ημέρα Μνήμης του ANZAC**

Συμμετάσχετε στα τοπικά παραρτήματα του RSL για να στοχαστείτε και να αποτίσετε φόρο τιμής στους Αυστραλούς που υπηρέτησαν και έχασαν τη ζωή τους σε πολέμους και αποστολές. Θα πραγματοποιηθούν επιμνημόσυνες τελετές στο Glen Waverley, στο Clayton και στο Oakleigh.

monash.vic.gov.au/anzac-day

▶ **Διαχειριστές της Φύσης**

Θέλετε να συμβάλετε στη φροντίδα της φύσης στο Monash; Το πρόγραμμα Διαχειριστές της Φύσης (Nature Stewards) διάρκειας 10 εβδομάδων που ενισχύει τις γνώσεις και τις δεξιότητές σας μέσω καθοδηγούμενης μάθησης και πρακτικών δραστηριοτήτων. Οι αιτήσεις κλείνουν στις 29 Μαρτίου.

monash.vic.gov.au/nature-stewards

▶ **Έργα SRL**

Οι κατασκευαστικές εργασίες της Κυβέρνησης της Βικτώριας για το Suburban Rail Loop συνεχίζονται στο Clayton, στο Glen Waverley και γύρω από τον μελλοντικό σταθμό κοντά στην πανεπιστημιούπολη Clayton του Monash University. Για ενημερώσεις σχετικά με τα έργα και τα χρονοδιαγράμματα, επισκεφθείτε:

bigbuild.vic.gov.au/srl

▶ **Repair Café**

Διοργανώνουμε τακτικά εκδηλώσεις Monash Repair Café, όπου μπορείτε να φέρετε τα αγαπημένα σας αντικείμενα για έλεγχο και επισκευή από έμπειρους εθελοντές της κοινότητας. Εγγραφείτε στο εβδομαδιαίο ενημερωτικό μας email για να ενημερώνεστε πρώτοι για τις επόμενες ημερομηνίες.

monash.vic.gov.au/subscribe



Έργα διαδρομών έτοιμα να ξεκινήσουν

Πρόκειται να ξεκινήσουν έργα στο Chadstone και στο Mount Waverley για τη βελτίωση των διαδρομών πεζοπορίας και ποδηλασίας, ώστε να είναι ευκολότερο και ασφαλέστερο να απολαμβάνετε τους υπαίθριους χώρους του Monash.

Η αναβάθμιση της διαδρομής του Scotchmans Creek Trail στο Chadstone θα βοηθήσει στη διαχείριση της αυξημένης κίνησης στην περιοχή. Τα έργα περιλαμβάνουν την αντικατάσταση της διαδρομής με μια πιο φαρδιά κοινόχρηστη διαδρομή από σκυρόδεμα.

Θα κατασκευάσουμε επίσης το επόμενο τμήμα της κοινόχρηστης διαδρομής Waverley Rail Trail, από τον σιδηροδρομικό σταθμό Jordanville έως την Alvie Road στο Mount Waverley.

Αυτό θα βελτιώσει τη συνδεσιμότητα και την ασφάλεια κατά μήκος του δημοφιλούς σιδηροδρομικού διαδρόμου, δημιουργώντας μια κοινόχρηστη διαδρομή από σκυρόδεμα πλάτους 3 μ., με περίφραξη και πύλες που θα τη διαχωρίζουν από τη σιδηροδρομική γραμμή, καθώς και μέτρα οδικής ασφάλειας σε εισόδους ιδιοκτησιών και διασταυρώσεις δρόμων. Θα πραγματοποιηθούν επίσης φυτεύσεις και εργασίες διαμόρφωσης τοπίου.

Τα έργα αυτά βασίζονται στον διαχωρισμένο ποδηλατόδρομο που διασχίζει το κέντρο του Oakleigh και άνοιξε στα τέλη του περασμένου έτους:

monash.vic.gov.au/oakleigh-cycleway

Η καταχώριση κατοικίδιων λήγει στις 10 Απριλίου

Ανανεώστε ή καταχωρίστε το κατοικίδιό σας για να μπορέσουμε να σας επανενώσουμε σε περίπτωση που χαθεί.

monash.vic.gov.au/animal-registration



Ξεκινήστε την προετοιμασία για τα χειμερινά αθλήματα

Έχετε ήδη τακτοποιήσει τον εξοπλισμό των καλοκαιρινών αθλημάτων σας και είναι η ιδανική στιγμή να αρχίσετε να σκέφτεστε μια αθλητική δραστηριότητα για την επερχόμενη χειμερινή περίοδο.

Το Monash διαθέτει 600 εκτάρια πάρκων, κήπων και ελεύθερων χώρων, καθώς και εξαιρετικές

κλειστές αθλητικές εγκαταστάσεις που υποστηρίζουν χειμερινά αθλήματα όπως ποδόσφαιρο, ράγκμπι, μπίτζμπολ, netball, σόφτμπολ, μπάσκετ, γκολφ και πολλά άλλα.

Ο διαδικτυακός κατάλογος της κοινότητάς μας είναι το ιδανικό σημείο για να ξεκινήσετε την

αναζήτησή σας. Οι αθλητικοί σύλλογοι μπορούν επίσης να ενημερώσουν την καταχώρισή τους ή να προσθέσουν τα στοιχεία τους για πρώτη φορά.

 monash.vic.gov.au/community-directory

Στρατηγική για τις βιβλιοθήκες

Αναπτύσσουμε μια νέα στρατηγική για τις βιβλιοθήκες στο Monash και θέλουμε να ακούσουμε τη γνώμη σας.

Διερευνούμε πώς χρησιμοποιούν οι άνθρωποι τις βιβλιοθήκες μας, τι εκτιμάτε περισσότερο και πώς φαντάζεστε την ιδανική υπηρεσία βιβλιοθήκης του μέλλοντος.

Οι απόψεις σας θα βοηθήσουν να διαμορφωθεί η μελλοντική μας κατεύθυνση και θα διασφαλίσουν ότι οι βιβλιοθήκες του Monash θα συνεχίσουν να ανταποκρίνονται στις ανάγκες της κοινότητας.

Πείτε μας τι σας αρέσει στις βιβλιοθήκες μας και τι θα θέλατε να δείτε περισσότερο, έως την Κυριακή 5 Απριλίου.

 shape.monash.vic.gov.au/library-strategy



Νέος σχεδιασμός για ασφαλέστερο χώρο στάθμευσης στο Hamilton Place

Επανασχεδιάζουμε τον χώρο στάθμευσης στο Hamilton Place, στο Mount Waverley, για να δημιουργήσουμε έναν ασφαλέστερο και πιο φιλικό προς τους χρήστες χώρο.

Το Mount Waverley Structure Plan, το οποίο εγκρίθηκε από το Δήμο το 2021, περιλάμβανε δράσεις για τη βελτίωση της κυκλοφορίας των οχημάτων και της ασφάλειας των πεζών σε όλο το κέντρο.

Θέλουμε να ακούσουμε τις απόψεις

σας για τον προτεινόμενο σχεδιασμό, ο οποίος περιλαμβάνει τη διάταξη του χώρου στάθμευσης, αλλαγές στις εισόδους, πιο φαρδιά πεζοδρόμια και ασφαλέστερους χώρους για πεζούς, καθώς και δέντρα και διαμόρφωση τοπίου.

Δείτε τα σχέδια, καταθέστε τις απόψεις σας και βοηθήστε μας να διαμορφώσουμε το μέλλον του Hamilton Place, έως την Παρασκευή 24 Απριλίου.

 shape.monash.vic.gov.au/hamilton-place

Εργαζόμαστε για να διατηρούμε υγιείς τους υγρότοπούς μας



Μόλις 500 μέτρα από τον πολυσύχναστο Kingsway, η Bogong Reserve στο Glen Waverley προσφέρει ένα φυσικό περιβάλλον με υγροτόπους, παιδική χαρά και χώρο όπου τα σκυλιά μπορούν να κινούνται χωρίς λουρί.

Η περιοχή φιλοξενεί επίσης μια δεξαμενή καθίζησης, η οποία διαδραματίζει σημαντικό ρόλο στην επεξεργασία των ομβρίων υδάτων — συγκρατώντας απορρίμματα και φερτά υλικά που παρασύρονται από τους δρόμους πριν καταλήξουν

στα ρέματα και τους υγροτόπους μας.

Η δεξαμενή είναι σχεδόν γεμάτη, γι' αυτό βρίσκονται σε εξέλιξη εργασίες καθαρισμού.

Οι εργασίες αναμένεται να ολοκληρωθούν στα μέσα Απριλίου, ενώ θα πραγματοποιηθούν συμπληρωματικές φυτεύσεις όπου χρειάζεται κατά τους χειμερινούς μήνες.

Διαβάστε περισσότερα: [monash.vic.gov.au/healthy-waterways](https://www.monash.vic.gov.au/healthy-waterways)



Coded Blooms στο MAPH

Το Museum of Australian Photography (MAPh) στο Wheelers Hill παρουσιάζει αυτή την περίοδο την έκθεση CODED BLOOMS, με έργα του Αμερικανού φωτογράφου Robert Mapplethorpe.

Οι φωτογραφίες λουλουδιών του Mapplethorpe αποτελούν τον εννοιολογικό άξονα της έκθεσης και προέρχονται από τη συλλογή της National Gallery of Australia.

Παρότι έχουν απαλή εμφάνιση, τα λουλούδια φέρουν ισχυρούς συμβολισμούς και συγκαταλέγονται στις μεγάλες «παραπλανήσεις» της ιστορίας της τέχνης.

Η έκθεση παρουσιάζεται στο MAPH (860 Ferntree Gully Rd, Wheelers Hill) έως τις 24 Μαΐου.

[maph.org.au](https://www.maph.org.au)



Ξεκινήστε ή αναπτύξτε την επιχείρησή σας

Το επιτυχημένο πρόγραμμα Start Up, Invest and Grow επιστρέφει τον Μάιο, με έναν μήνα εκδηλώσεων για επιχειρηματίες και επιχειρήσεις που θέλουν να αναπτύξουν δεξιότητες, να δημιουργήσουν επαγγελματικές διασυνδέσεις και να παραμείνουν μπροστά σε έναν κόσμο που εξελίσσεται γρήγορα.

Ως ο δεύτερος μεγαλύτερος κόμβος απασχόλησης στη Βικτώρια, το Monash φιλοξενεί κορυφαία κέντρα καινοτομίας και επιχειρηματικές ζώνες. Το Start Up, Invest and Grow σας δίνει πρόσβαση σε αυτά τα ισχυρά δίκτυα και την εξειδικευμένη γνώση τους.

Ο Chaminda De Silva, Διευθυντής Πωλήσεων και Μάρκετινγκ της Softlogic Australia (στη φωτογραφία παραπάνω), δήλωσε ότι η περσινή διοργάνωση σημείωσε εξαιρετική επιτυχία.

«Το πρόγραμμα έφερε κοντά τη δυναμική επιχειρηματική κοινότητα του Monash», δήλωσε. «Προσέφερε πολύτιμες γνώσεις για νέες στρατηγικές μάρκετινγκ και ψηφιακές προσεγγίσεις που βοηθούν τις επιχειρήσεις να εξελιχθούν στο επόμενο επίπεδο.»

Το πρόγραμμα του 2026 περιλαμβάνει ένα εντατικό σεμινάριο για νεοφυείς επιχειρήσεις, ενημέρωση για την έρευνα στην τεχνητή νοημοσύνη στο Monash University, επίσκεψη σε κορυφαία κέντρα καινοτομίας στον τομέα της υγείας, όπως το Victorian Heart Hospital, καθώς και εργαστήρια για το μάρκετινγκ και την εταιρική ταυτότητα.

Βρείτε την εκδήλωση που ταιριάζει στην επιχείρησή σας στο: [monash.vic.gov.au/start-up-invest-grow](https://www.monash.vic.gov.au/start-up-invest-grow)

Ενημέρωση για τη βιβλιοθήκη και την περιοχή του δημαρχείου

Η Στήλη των Δημοτικών Συμβούλων: Cr Geoff Lake (Περιφέρεια Gallaghers)

Στην προηγούμενη ενημέρωσή μου στο Bulletin, αναφέρθηκα στο πώς το κέντρο δραστηριοτήτων του Glen Waverley έχει εξελιχθεί τις τελευταίες δεκαετίες — από έναν ήσυχο εμπορικό δρόμο σε έναν σημαντικό προορισμό εστίασης, ψυχαγωγίας και αγορών όπως είναι σήμερα.

Το επόμενο κεφάλαιο στην εξέλιξη του Glen Waverley βρίσκεται ήδη σε εξέλιξη. Η βιβλιοθήκη του Glen Waverley έχει φτάσει στο όριο της χωρητικότητάς της και, καθώς ο πληθυσμός αναμένεται να αυξηθεί με την ανάπτυξη νέων κατοικιών γύρω από τον Suburban Rail Loop, χρειάζεται να επενδύσουμε στο μέλλον της.

Οι εργασίες προχωρούν για τη δημιουργία μιας σύγχρονης βιβλιοθήκης που θα καλύπτει τις ανάγκες της αυξανόμενης κοινότητάς μας, με χώρους εκδηλώσεων και συναντήσεων καθώς και υπαίθριους χώρους που θα προσφέρουν σημεία συνάντησης, πόρους και χώρους μελέτης για την κοινότητα.

Ο τελικός σχεδιασμός διαμορφώνεται με βάση τα σχόλια της κοινότητας, με έμφαση στη λειτουργικότητα, τη βιωσιμότητα και στον τρόπο με τον οποίο η ζώνη θα συνδέεται με το Kingsway και τον μελλοντικό σταθμό του Suburban Rail Loop.

Στην πρόσοψη της βιβλιοθήκης

βρίσκονται σε εξέλιξη βασικές εργασίες μετακίνησης και αναβάθμισης υποδομών ηλεκτροδότησης για την προετοιμασία του χώρου. Οι εργασίες αυτές προετοιμάζουν το έργο για την επιτυχή υλοποίησή του και διασφαλίζουν ότι η περιοχή του Kingsway θα διαθέτει αξιόπιστη ηλεκτροδότηση τόσο τώρα όσο και στο μέλλον.

Το επόμενο σημαντικό στάδιο είναι η προκήρυξη διαγωνισμού για την ανάθεση του έργου σε κατασκευαστική εταιρεία, κάτι που θα πραγματοποιηθεί τους επόμενους μήνες. Η κατασκευή αναμένεται να ξεκινήσει στο δεύτερο μισό του έτους και θα χρειαστεί να μεταφέρουμε προσωρινά τις υπηρεσίες της βιβλιοθήκης του Glen Waverley όσο θα εκτελούνται οι εργασίες. Επισκεφθείτε το [monash.vic.gov.au/library](https://www.monash.vic.gov.au/library) για περισσότερες πληροφορίες.

Αυτό σημαίνει ότι η νέα βιβλιοθήκη και η περιοχή του δημαρχείου του Glen Waverley αναμένεται να ολοκληρωθούν και να ανοίξουν στο δεύτερο μισό του 2028 — ένα σημαντικό ορόσημο που θα διαμορφώσει την περιοχή για τις επόμενες γενιές και θα μας προετοιμάσει για το συναρπαστικό μέλλον του συγκοινωνιακού κόμβου Suburban Rail Loop της Κυβέρνησης της Βικτώριας.



Επόμενες Συνεδριάσεις του Δημοτικού Συμβουλίου

Τρίτη 31 Μαρτίου, 7 μ.μ. και Τρίτη 28 Απριλίου, 7 μ.μ.

📍 Monash Civic Centre, 293 Springvale Rd, Glen Waverley

Πρόσβαση στις ημερήσιες διατάξεις των συνεδριάσεων και παρακολούθηση με φυσική παρουσία ή διαδικτυακά:

🌐 [monash.vic.gov.au/meetings](https://www.monash.vic.gov.au/meetings)

Οι Δημοτικοί σας Σύμβουλοι

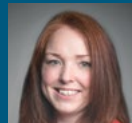
Banksia Ward

Cr Cameron Little
Cameron.Little@monash.vic.gov.au
0472 523 241



Blackburn Ward

Cr Rebecca Paterson
Rebecca.Paterson@monash.vic.gov.au
0437 959 163



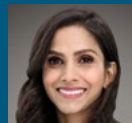
Gallaghers Ward

Cr Geoff Lake
Geoff.Lake@monash.vic.gov.au
0411 645 281



Gardiners Creek Ward

Cr Anjalee de Silva
Anjalee.deSilva@monash.vic.gov.au
0424 679 096



Jells Ward

Cr Elisha Lee | Deputy Mayor
Elisha.Lee@monash.vic.gov.au
0461 305 956



Mayfield Ward

Cr Brian Little
Brian.Little@monash.vic.gov.au
0407 878 033



Scotchmans Creek Ward

Cr Nicky Luo
Nicky.Luo@monash.vic.gov.au
0451 560 398



University Ward

Cr Josh Fergeus
Josh.Fergeus@monash.vic.gov.au
0466 465 421



Warrigal Ward

Cr Stuart James | Mayor
Stuart.James@monash.vic.gov.au
9518 3524 | 0413 184 250



Waverley Park Ward

Cr Shane McCluskey
Shane.McCluskey@monash.vic.gov.au
0466 345 406



Wellington Ward

Cr Paul Klisaris
Paul.Klisaris@monash.vic.gov.au
0412 516 026



Μπορείτε να επικοινωνήσετε με τους δημοτικούς συμβούλους μέσω τηλεφώνου ή ηλεκτρονικού ταχυδρομείου. Επιστολές μπορούν να αποστέλλονται στη διεύθυνση:
PO Box 1, Glen Waverley, VIC 3150
🌐 [monash.vic.gov.au/councillors](https://www.monash.vic.gov.au/councillors)

What's on In Monash

Ρυθμοί του Monash



Το Clayton Theatre θα γεμίσει ζωντάνια την Παρασκευή 27 Μαρτίου από τις 10.30 π.μ., με τους δυναμικούς ρυθμούς των αφρικανικών τυμπάνων, την ενέργεια του ελληνικού χορού και πολιτισμού, καθώς και την κομψότητα του κινεζικού χορού και τραγουδιού.

Μάθετε περισσότερα: monash.vic.gov.au/rhythms

Επιστροφή του Comic Con

Το Monash Comic Con επιστρέφει στη βιβλιοθήκη Wheelers Hill Library το Σάββατο 11 Απριλίου, με πολλές δραστηριότητες και εμπειρίες για παιδιά, εφήβους και ενήλικες. Απολαύστε εργαστήρια, μεταμφιέσεις (cosplay), εικονικής πραγματικότητας και συναντήσεις με αγαπημένους χαρακτήρες.

Μάθετε περισσότερα: monlib.vic.gov.au/comic-con



Αναδυόμενη καλλιτέχνις

Ελάτε να δείτε μια συναρπαστική ατομική έκθεση της Sophie Zelder, Mokolito to Woodcut: From Lithographic Line to the Clarity of the Cut.

Η Sophie είναι μια ανερχόμενη καλλιτέχνις με έδρα το Monash και νικήτρια των FAS Awards 2025. Το έργο της εμπνέεται από την ιαπωνική φιλοσοφία που βρίσκει το σύμπαν σε ένα φύλλο γρασιδιού, μέσα από προσεκτική παρατήρηση του δικού της κήπουτα πρόσφατα ήσυχα χρόνια.

Η έκθεση θα παρουσιαστεί στο Civic Gallery, στο φουαγιέ του Monash Civic Centre στο Glen Waverley, έως τις 10 Απριλίου.

Η εκδήλωση είναι δωρεάν. Περισσότερα στο: monash.vic.gov.au/sophie

Επικοινωνήστε μαζί μας

Mon to Fri, 8.30am to 5pm



Monash Civic Centre 📍 293 Springvale Rd, Glen Waverley, 3150

Oakleigh Service Centre 📍 3 Atherton Rd, Oakleigh, 3166

monash.vic.gov.au ✉️ mail@monash.vic.gov.au ☎️ 9518 3555

Για την έντυπη έκδοση του Ενημερωτικού Δελτίου του Monash: monash.vic.gov.au/news

Τα σχόλιά σας είναι ευπρόσδεκτα: ✉️ mail@monash.vic.gov.au

Ο Δήμος του Monash αναγνωρίζει τους Παραδοσιακούς Ιδιοκτήτες των εδαφών που αποτελούν το Monash, τους Λαούς Wurundjeri Woi Wurrung και Bunurong, και αναγνωρίζει τη συνεχή σύνδεσή τους με τη γη και τα ύδατα. Τιμούμε τους Πρεσβύτερους του παρελθόντος, του παρόντος και μελλοντικού και κατ' επέκταση όλους τους Αβορίγινες και τους Νησιώτες του Πορθμού Τόρρες.



Υπηρεσία Διερμηνείας του Monash

Ελληνικά 4713 5004

